

SMRT VE VODĚ

MUDr. P. Hejna, Ph.D., MBA

MUDr. L. Zátoková

Smrt ve vodě

- **Utonutí**
- **Smrt ve vodě**
- **Náhlá smrt**

Nález zemřelé osoby ve vodě neznamená automaticky, že příčinou její smrti bylo utonutí...

Utonutí

- Smrt ze zevních příčin – smrt násilná
- Nespecifické a variabilní morfologické pitevní nálezy

velký vliv zjištěných okolností na stanovení diagnózy smrti
utonutím

Utonutí

- Utonutí je **forma dušení** způsobená mechanickou obstrukcí dýchacích cest tekutinou.

Utonutí

- Stádium dyspnoe (25 – 50 vteřin)
- Stádium bezvědomí (2 minuty)
- Stádium preterminální (1 – 2 minuty)
- Stádium terminální (1 – 2 minuty)

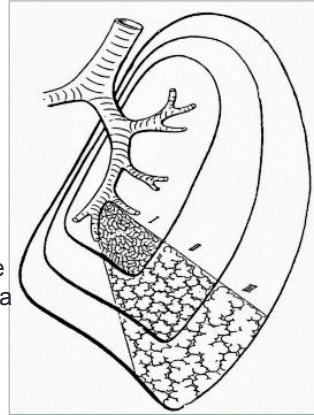
Utonutí

Sladká voda	Mořská voda
Hypotonické utonutí	Hypertonické utonutí
Kratší doba přežití (experimentálně 4 minuty)	Delší doba přežití (Experimentálně 8 minut)
<i>Emphysema aquosum</i>	<i>Oedema aquosum</i>

Utonutí – pitevní nálezy

- Dýchací cesty:
 - Pěna v dýchacích cestách
 - Vodní rozedma plic
 - Paltaufovy skvrny

I: atelektázy
 II: normální plíce
 III: vodní rozedma

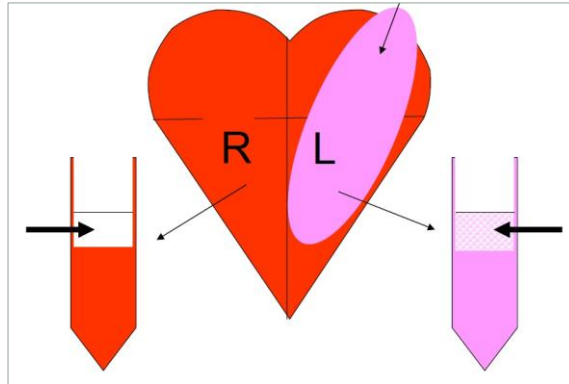


Utonutí – pitevní nálezy

- Žaludek:
 - Wydlerova známka
 - Trhliny žaludeční sliznice (Sehrtovy trhliny)

Utonutí – pitevní nálezy

- Hemodiluce a hemodialýza



Utonutí – pitevní nálezy

- Svešnikova známka